

■ 主要諸元

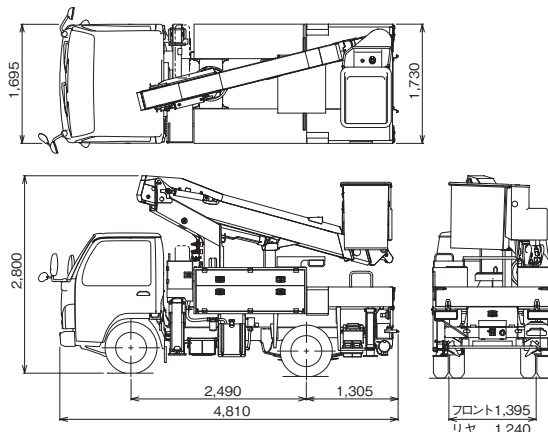
AT-110TE		
	S/SI仕様	D/DI仕様
■ バケット 積載荷重 最大地上高 最大作業半径 内寸法(長さ×幅×高さ)	120kg または1名 11.0m 8.9m S: 0.7m×1.0m×0.9m(拡底) SI: 0.63m×0.77m×0.9m(ストレート)	200kg または2名 11.0m 8.9m(8.5m: ブースタ付) D: 0.7m×1.0m×0.9m(拡底) DI: 0.7m×1.0m×0.9m(ストレート) 0.68m×0.98m×0.9m
ライン内寸法(長さ×幅×高さ) スイング角度	0.62m×0.76m×0.9m 左104°~右104°	0.68m×0.98m×0.9m 左104°~右104°
■ バケット装置 バケット ライナ 自動水平装置 スイング装置 リモコン装置	FRP製絶縁型(耐電圧20kV/5min) ポリエチレン製絶縁型(耐電圧20kV/5min) 複動油圧シリンダ上下運動式 電動モータ駆動歯車減速式 電気式(有線)	
■ ブーム 起伏角度/上げ速度 長さ 伸ばし速度 旋回角度/速度 形式	-17.5°~80°/25s 3.44m~8.36m 4.92m/17s 360°連続/1.2min ⁻¹ {rpm} 3段油圧同時伸縮式、FRPコーティングによる絶縁型(3段目、耐電圧20kV/5min)、箱形断面溶接構造	
起伏装置 伸縮装置 旋回装置	複動油圧シリンダ直押し式 複動油圧シリンダ直押し式及びワイヤロープ式 油圧モータ駆動ウォーム歯車減速式、ボールベアリング式	
■ 油圧ポンプ	ギヤポンプ	
■ 作動油タンク容量	約37L	
■ 最大積載量	350~500kg(架装車により異なります)	
■ ジャッキ	全油圧張り出し式 張出幅 フロント1.67m、リヤ1.49m	
■ 設置占有幅	1.83m	
■ 最大ジャッキ反力	4,400kg	
■ 操作装置 上部(バケット部)	ブーム旋回、ブーム起伏、ブーム伸縮、バケットスイング、ブーム自動格納、エンジン始動・停止、アクセル(2速、オートアクセル)、緊急停止、非常用ポンプ、干渉規制解除、(バッテリー、干渉、緊急停止の各モニタ)	
旋回台部 下部(車両左側方)	バケット水平調整弁 ブーム旋回、ブーム起伏、ブーム伸縮、下部優先スイッチ、緊急停止(表示灯付)、非常スイッチ	
下部(車両後端部)	ブーム旋回、ブーム起伏、ブーム伸縮、ブーム自動格納、下部優先スイッチ、エンジン始動・停止、アクセル(2速、オートアクセル)、緊急停止(表示灯付)、非常用ポンプ、アウトリガ自動張出・格納、アウトリガ個別選択	
■ 制御装置	起伏・旋回速度制御装置、緩起動・緩停止装置、ストロークエンドクッション装置、バケット・ブーム自動格納装置、オートアクセル装置(レバー及びスイッチ操作に連動)、ジャッキ自動張出・格納装置	
■ 安全装置	AMC(作動制御装置)[ブーム干渉防止機能付、自己診断機能付]、安全ベルト用ロープ掛け、緊急停止装置(表示灯付)、ジャッキインタロック装置、ブームインタロック装置、油圧シリンダロック装置、シフトレバーインタロック装置、パーキングブレーキ警報装置、PTO切り忘れ警報装置、ジャッキインジケータ、油圧安全弁、非常用ポンプ、水準器	
■ 装備品	左右二段工具箱、梯子収納、積算計(アワメータ)、接地棒(リール付)	
■ 付属品	バケット内マット、バケット用布カバー、補助ロープ、タイヤ歯止め、盤木(ゴム製)	
■ オプション	上部油圧取出装置(ホースタイプ)、増圧器(内蔵型、エア式)、工具箱上部物入れ、工具箱内引き出し、作業灯(バケット部)、車両後方確認装置(バックモニタ)、100V電源取出口(定格100V-10A)、PTOフェールセーフ、傾斜地警報、ジャッキ操作警報、ジャッキ自動水平張出、排出ガス浄化装置警報(バケット部)、梯子受け	
■ 架装対象車	2.0t車クラス	

※仕様(オプション)により異なります。

■ 外観図

単位 (mm)

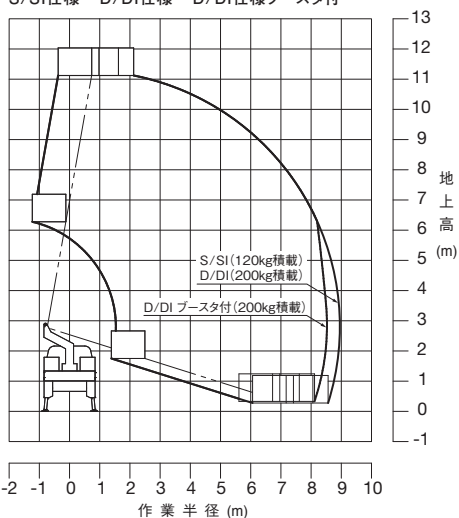
SI仕様(バケット積載荷重120kg)



*架装車により異なります。

■ 作業範囲図

S/SI仕様・D/DI仕様・D/DI仕様ブースタ付



注意 1.作業範囲は水平堅土上におけるもので、ブームのたわみは含んでいません。(バケットをスイングさせた時の状態を表しています)
2.作業範囲は全周同一です。